

PLAIDOYER POUR UN
DIVIDENDE
MUSICAL

Arnaud Florentin

Expert en intelligence économique territoriale

Haute Fidélité

Musique Forum 2026

Les points clés

- La situation économique du live n'est pas économiquement viable, mais elle n'est surtout pas juste.
- Malgré l'engagement précieux de nombreux acteurs publics comme privés, le constat est clair : **le live musical crée, en moyenne, plus de valeur pour les territoires et les entreprises qu'il n'en reçoit en retour.**
- Le live musical contribue à **2% de l'attractivité des territoires français.**
- Il faut changer de braquet : considérer le live comme un **actif immatériel** à haut rendement économique.
- En tant qu'actif, le live a besoin d'une vision de long terme (stabilité des financements), d'une assise territoriale claire mais également d'un soutien accru des entreprises qui bénéficient aussi de ce "capital"

Le live musical : performant mais fragile

Source : Syndicat des musiques actuelles, bilan 2025.

SMA



93%

des festivals en
difficulté financière



50%

des festivals
déficitaires



>90%

de taux de
remplissage moyen

L'explosion des coûts + stagnation des financements publics + aléas climatiques = déséquilibre structurel.

Un soutien (public) qui exige des preuves (“Retour sur investissement”)



Le problème

- Des élus qui doivent justifier chaque euro de subvention.
- Des arbitrages budgétaires de plus en plus tendus.
- Une culture perçue comme coût et non comme investissement.
- Des entreprises qui ne savent pas chiffrer ce qu'elles tirent du live (sponsoring, mécénat)



Les réponses à apporter

- Chiffrer et objectiver la création de valeur du live.
- Parler le langage des décideurs : emplois, PIB, ROI territorial.
- Donner aux élus et aux directeurs culturels des arguments inattaquables.
- Transformer le live d'une dépense à défendre en un actif à valoriser.

Actuellement on mesure les “retombées” = les dépenses



Une lecture qui suit les dépenses liées à l'événement et leur propagation dans l'économie locale.



Salle de concert / festival

Point de départ des dépenses

1. IMPACTS DIRECTS

Les dépenses d'exploitation constituent le premier niveau d'impact direct : programmation, salaires, technique, sécurité, communication, logistique. S'y ajoutent les dépenses locales des spectateurs : restaurants, bars, hébergement, transport, commerces.

2. IMPACTS INDIRECTS

Ces dépenses alimentent ensuite la chaîne de fournisseurs : prestataires, achats intermédiaires, services techniques, énergie, logistique, sécurité.

3. IMPACTS INDUITS

Les revenus distribués sont ensuite reconsumés localement par les ménages, et soutiennent aussi des dépenses publiques via les prélèvements et recettes locales.

Cette méthode d'évaluation présente plusieurs limites



Vision **indifférenciée** du live par ses “**dépenses**”



Vision de court terme vs **effets structurels**



Ne capte pas le hors marché, ce qui n'a pas de prix (les “**externalités**”)



Impact brut (vs **net**)
“Si le live disparaissait ?”



Peu adaptée à l'**échelle locale** (les dépenses sortent du territoire)

Le véritable impact du live : sa présence

Si on enlève une salle de concert, que risque-t-il de se passer ?

On ne perd pas seulement une scène.
On fragilise un écosystème local.



Moins de flux

moins de fréquentation,
moins de passages,
moins de vie autour du lieu



Moins d'attractivité

un territoire moins visible,
moins désirable,
moins attractif



Moins de capital social

des liens plus faibles entre
habitants, bénévoles,
artistes et partenaires



Moins d'innovation

moins de rencontres,
moins d'hybridation,
moins d'expérimentation



Moins de flux



Moins d'attractivité



Moins de capital social



Moins d'innovation

“ Une salle de concert n'est pas qu'un lieu culturel.
C'est aussi un point d'appui pour les flux, les liens, l'innovation et l'attractivité d'un territoire. ”



Le capital live

Les scènes musicales comme véritable **actif immatériel**

Il n'apparaît ni dans les bilans comptables des entreprises, ni dans les comptes publics, et pourtant il est déterminant pour la dynamique économique et la vitalité sociale

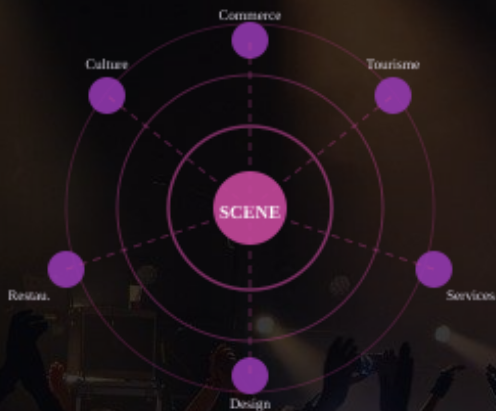
Penser le live musical comme écosystème

Toute activité dont une part — même marginale — dépend du live musical

Creation & production artistes, producteurs, tournées, résidences, showcases	Diffusion festivals, salles, bars, musées, stades, centres de congrès, en billetterie ou en location	Prestations techniques son, lumière, vidéo, rigging, sécurité, location/vente de matériel, backline	Services d'intermediation contrôle d'accès, billetterie dématérialisée, cashless
Formation & transmission enseignement artistique, auditions, restitutions publiques	Captation & communication photo, vidéo, impressions, supports promotionnels	Revenus connexes sur site boissons, restauration, merchandising	Tourisme musical hébergement, restauration, dépenses de séjour
Transports & logistique trajets longs, navettes, logistique événementielle	Événements sans billetterie showcases labels, présentations sur invitation, opérations d'agences	Live non marchand associations, établissements publics, concerts gratuits, ateliers-scènes, interventions	Metiers connexes vente, maintenance et réparation de matériel, services techniques liés à la scène
Bénévolat & engagement citoyen bénévoles organisateurs, techniciens bénévoles, porteurs de projet non rémunérés	Administration & gouvernance gestion associative, direction de lieux, coordination réseaux, financement de projets	Médias & presse spécialisée presse musicale, blogs, podcasts, radios, critiques, chroniqueurs, photographes presse	Mécénat & dons valorisables dons en numéraire ou en nature, sponsoring territorial, fonds culturels, RSE musicale

Effets d'agglomération

Le live attire autour de lui tout un tissu d'activités complémentaires



L'ensemble de l'écosystème live (salles, festivals, bars, tournées, techniciens, restauration sur site...) concentre et attire des activités complémentaires

Commerces, restauration, numérique, design, tourisme se densifient autour des pôles live

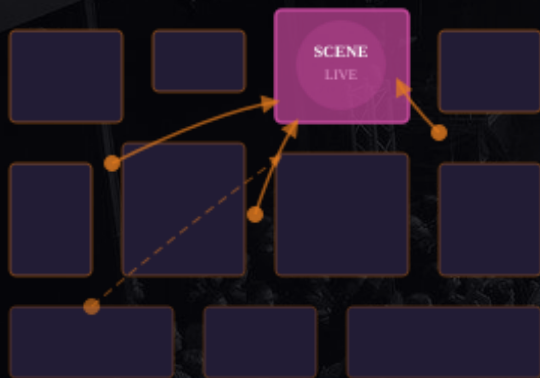
Administrations et services publics bénéficient de l'attractivité générée (santé, éducation, action sociale)

Chaque acteur du live — y compris non marchand — devient un pôle de convergence locale

1

Centralité urbaine & flux

Le live fait vivre les espaces, crée des flux et diversifie les usages du territoire



Festivals, concerts gratuits, ateliers-scènes, showcases : tous créent des flux et activent les espaces urbains

Diversifie les usages dans le temps : nuit, week-end, hors-saison, espaces alternatifs

Mélange les publics et crée des zones d'intensité sociale et économique

Le live non marchand (associations, établissements publics) joue un rôle clé dans l'animation des quartiers et centre-villes

2

Capital social

Le live tisse des réseaux denses et durables entre tous les acteurs du territoire



Toute la filière tisse des liens : artistes, techniciens du son/lumière/vidéo, restaurateurs, transporteurs, mécènes, associations, collectivités, médias

Échangent, coopèrent, créent — y compris dans les ateliers-scènes, restitutions publiques et actions culturelles

Apprentissage collectif : scènes conventionnées, formations, auditions, résidences mutualisent les compétences

Un tissu humain dense et durable — plus large que les seuls lieux de diffusion

Innovation inter-sectorielle

Le live hybride les secteurs et stimule la créativité au-delà de la culture



Hybride l'ensemble de l'écosystème : son, lumière, vidéo, cashless, sécurité, logistique, édition musicale, gastronomie, arts visuels

Mutualise équipements, scènes, compétences techniques entre acteurs du live (marchands et non marchands)

Stimule l'innovation dans des secteurs a priori éloignés — billetterie, streaming, fabrication de matériel, industries créatives numériques

Même la réindustrialisation ne se fera pas sans le live (créativité = R&D ; offre culturelle pour attirer et fidéliser les salariés)

4

Capital symbolique

Le live construit l'image et l'identité d'un territoire — il le rend désirable



L'ensemble du live — pas seulement les grandes salles mais aussi festivals, scènes de quartier, ateliers, concerts gratuits — construit une image de territoire vivant

Attire les talents, les créatifs, les entreprises et les familles qui cherchent une qualité de vie culturelle

Rend le territoire visible, désirable, distinctif face à d'autres métropoles

Levier d'investissement : encourage les apports publics et privés, stimule l'innovation et la capacité d'attractivité résidentielle

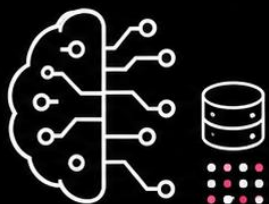


La méthode Sound Economics®

Evaluer l'impact économique territorial du live en appréhendant **son influence**

COMMENT SOUND ECONOMICS COMPREND LES RELATIONS D'INFLUENCE

Une méthode qui apprend les relations entre secteurs, puis les adapte à chaque territoire pour révéler ses chaînes d'influence.



1. APPRENTISSAGE GLOBAL

Le machine learning analyse de grandes masses de données économiques pour apprendre quelles activités tendent à favoriser la présence d'autres activités.



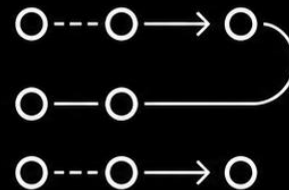
2. CARTE DES INFLUENCES

Le modèle identifie les relations d'influence directes et indirectes entre secteurs, et construit une véritable grammaire des écosystèmes économiques.



3. ADAPTATION AU TERRITOIRE

Ces relations générales sont relues à partir du profil local : spécialisation, densité, voisinages sectoriels et composition économique du territoire.



4. CHAÎNES D'INFLUENCE LOCALES

La méthode recompose alors, pour chaque territoire, les chaînes d'influence les plus probables : quels secteurs en soutiennent d'autres, directement ou par effet d'écosystème.



5. EMPLOIS ET EUROS SOUTENUS

Ces chaînes d'influence sont ensuite traduites en emplois et en euros soutenus, afin de mesurer la contribution nette de l'écosystème local.

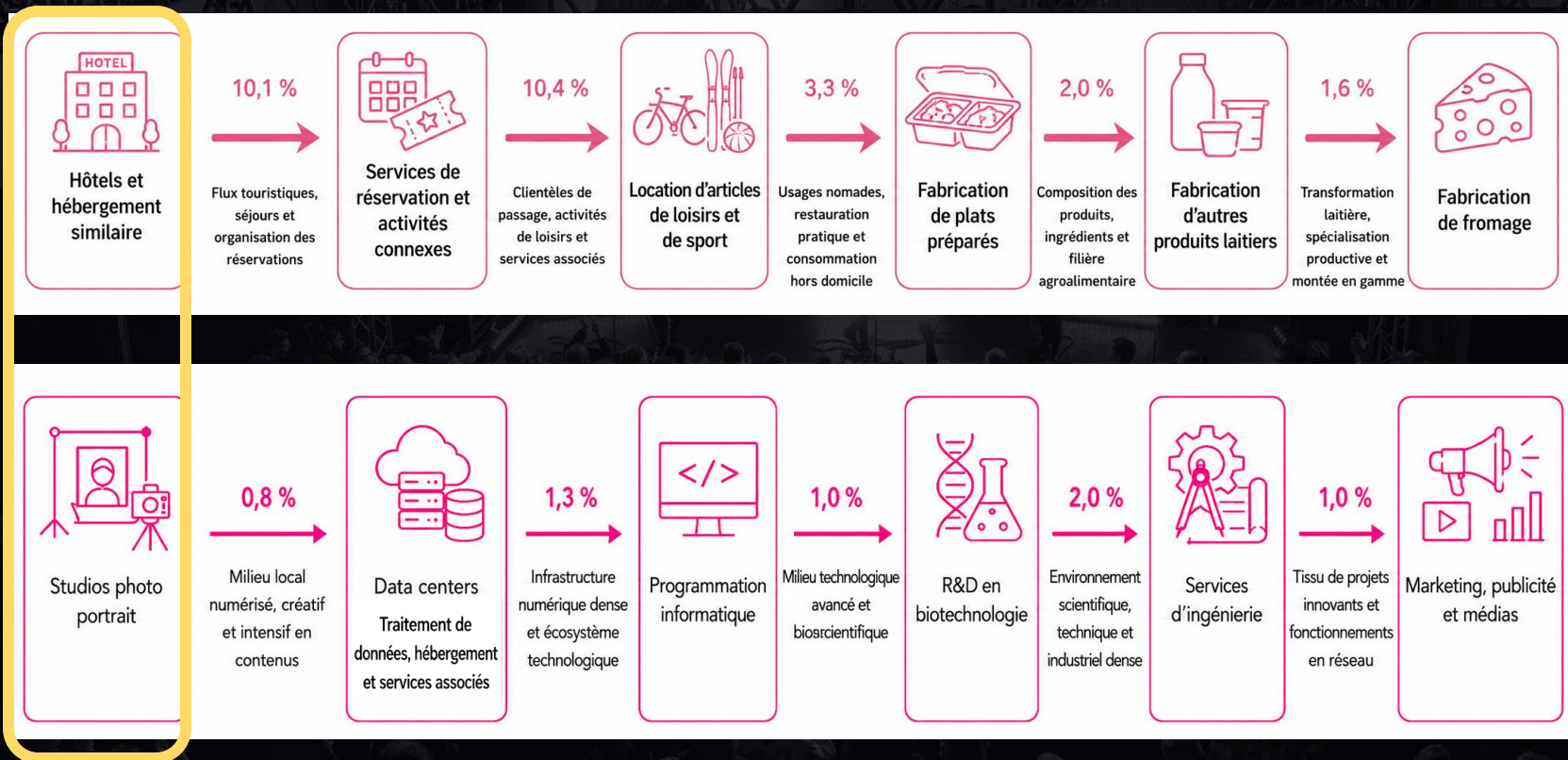
Les chaînes d'influence locales du live

Les % expriment la part des emplois du secteur (à droite) dont la présence locale s'explique en moyenne par la présence du secteur d'appui (à gauche)



Les chaînes d'influence locales du live

Les % expriment la part des emplois du secteur (à droite) dont la présence locale s'explique en moyenne par la présence du secteur d'appui (à gauche)



Le véritable impact du live dans les territoires : 35 milliards €

La **prime d'attractivité** = la différence qu'on observerait si l'on retirait le live des territoires.
Ce n'est pas ce que le live dépense - c'est ce qu'il fait exister.

35

Milliards EUR
de PIB
prime d'attractivité

500 000

emplois soutenus durablement

2%

de l'attractivité des territoires

Grand Paris

>5%

Grandes villes

~3%

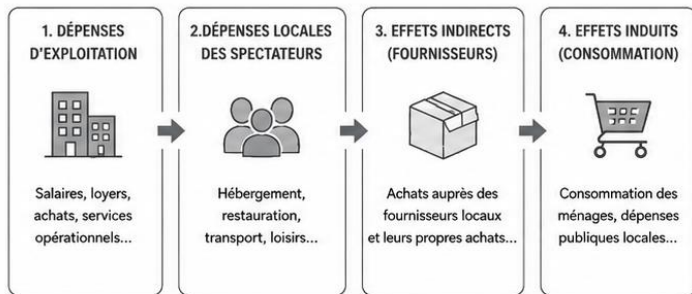
Petites villes

1-2%

Le live ne ruisselle pas seulement : il résonne dans tout le territoire.

APPROCHE PAR LES DÉPENSES (vision traditionnelle)

On part des dépenses directement injectées dans l'économie locale.



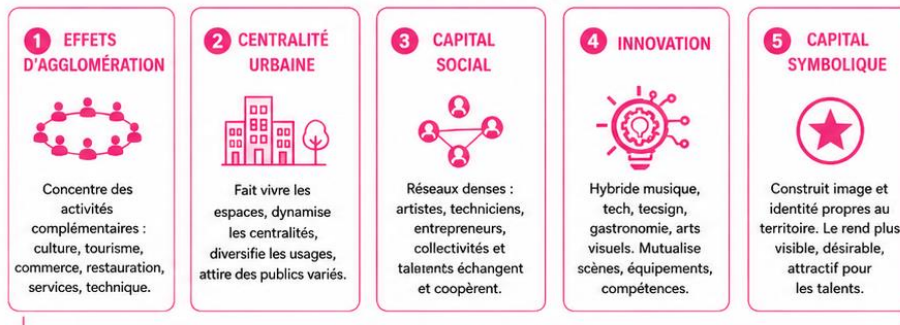
IMPACT MESURÉ
(PIB SOUTENU)

13
milliards €
de PIB soutenu

VS.

APPROCHE PAR L'INFLUENCE (vision Sound Economics)

On part de la présence de l'activité et on mesure ses effets d'agglomération : comment elle renforce l'écosystème local et attire, développe et retient de nombreuses autres activités.

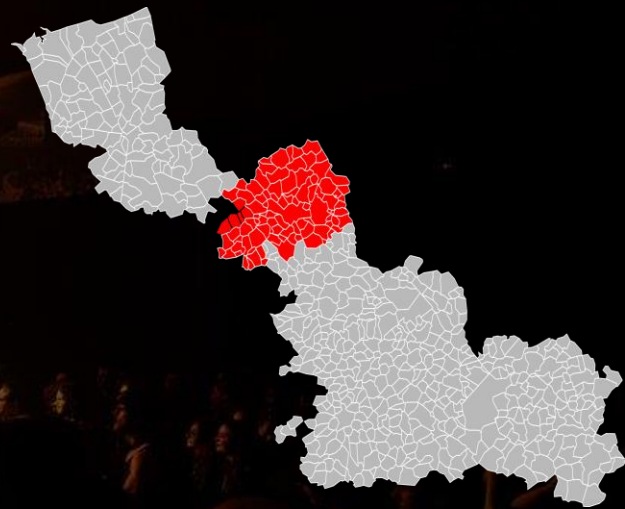


IMPACT MESURÉ
(PIB SOUTENU)

35
milliards €
de PIB soutenu

2,7x
PLUS D'IMPACT
QUE L'APPROCHE
PAR LES DÉPENSES

L'exemple de la Métropole Européenne de Lille



Un écosystème live de 3 877 ETP

Tous les ETP (et équivalent bénévoles) mobilisés même de façon marginale par et grâce au live



Un impact territorial de 17 750 ETP

(3,1% des emplois de la MEL soutenus durablement par le live musical)

Secteur d'activité	Ecosystème live	Influence territoriale	Impact total		Part emplois
Arts, spectacles et activités récréatives	1 459	185	1 644		23.8%
Hébergement et restauration	723	605	1 328		5.4%
Autres activités de services	251	296	547		4.9%
Enseignement	313	1 497	1 810		3.7%
Information et communication	228	718	945		3.7%
Administration publique	182	2 119	2 301		3.3%
Act. spécialisées, scient. et techniques	108	1 052	1 159		3.0%
Act. services admin. et de soutien	314	854	1 168		2.7%
Activités financières et d'assurance	7	742	749		2.6%
Construction	90	556	646		2.6%
Activités immobilières	—	241	241		2.5%
Santé humaine et action sociale	—	2 049	2 049		2.5%
Transports et entreposage	76	654	730		2.3%
Commerce ; réparation automobiles	63	1 785	1 848		2.2%
Prod. distribution eau, assainissement	—	54	54		1.6%
Prod. distribution électricité, gaz	—	56	56		1.5%
Industrie manufacturière	64	397	461		1.3%
Agriculture, sylviculture et pêche	—	15	15		0.7%
Industries extractives	—	1	1		0.5%
Total	3 877	13 876	17 753		3,1%

1 emploi
dans l'écosystème live
=
3,6
autres emplois
soutenus durablement
dans le reste de l'économie



Changer de braquet

Si le live est un actif immatériel à haut rendement pour l'économie locale, le soutien doit être à la hauteur

Le live musical a un impact durable

Il a besoin de stabilité et d'une vision de long terme

× 17

Le rendement du live est près de 17 fois supérieur au montant des fonds publics qui lui sont dédiés en France

01

Financements stables & pluriannuels

- Politique de soutien pérenne portée par les syndicats et réseaux
- Financements pluriannuels pour sortir de l'urgence annuelle
- Coordination renforcée avec les collectivités
- Révision des conditions d'exploitation pour alléger les contraintes

02

Assise territoriale & stratégie locale

- Intégrer le live dans la stratégie de développement local
- Model des villes avancées (UK) : le live comme moteur territorial
- Principe *Agent of Change* : on protège les salles, le nouvel arrivant s'adapte
- Déployer toute la chaîne de valeur, sécuriser la nuit, rythmer l'année

03

Marque territoriale forte

- Promesse claire et identité visuelle & sonore assumée
- Totems, ambassadeurs, récits récurrents, co-branding
- Expérience cohérente et mémorable pour les publics et les talents
- Relier musique, sport, création, tourisme (exemple des Pays-Bas)

Mieux argumenter sur le “ROI fiscal”

**NOS RÊVES
FONT DU
BRUIT**

www.nosrevesfontdubruit.fr

**Festival 100% Rock
À Troyes**

6 éditions
Novembre / Mai

5 jours

15
groupes

≈ 500
pers. / soirée

95%

De bénévolat

2,2 ETP

bénévoles

36%

De non locaux

**Impact territorial =
2 millions € / 15 ETP**

ROI FISCAL



**SUBVENTION
REÇUE DE LA VILLE**

10 000

EUR



**RECETTES
FISCALES MÉTROPOLE**

10 000

EUR



=

ROI = 100 %

Recettes fiscales métropole **10 000 EUR**

dont ville de Troyes **3 000 EUR** **ROI 30%**

Les entreprises : premiers bénéficiaires du live

Immense merci à celles qui s'engagent déjà — mais on peut aller plus loin !

1€

**coût pour les entreprises pour
100 € de PIB générés par le live**

10-15%

*entreprises
mécènes*

01

Elargir la base & diversifier l'engagement

Philanthropie

- Mécénat financier ou en nature, sponsoring
- Cofinancement d'équipements & d'infrastructures
- Mise a disposition de compétences & innovation partagée
- Live dans l'expérience collaborateur (talent sessions)
- Soutien a la scène locale & politique RSE

02

Le live dans le modele d'affaires

Au-delà de la philanthropie

- Prise de participation dans des lieux ou festivals
- Cofinancement pour sécuriser des sites
- Apport operationnel sur la durée : énergie, son, sécurité, mobilité
- Intégration dans la stratégie immobilière & commerciale
- Fideliser publics et talents par l'attractivité des sites

03

Tous les secteurs doivent contribuer

Le live profite à tout le tissu économique — pas seulement aux mécènes habituels

- Commerces, services financiers, immobilier, services aux entreprises, santé, enseignement
- BTP, logistique, : bénéficiaires moins visibles
- La réindustrialisation elle-même suppose une attractivité résidentielle : le live en fait partie



#LiveDividend

Merci de votre attention